



EASY WEASEL™ MOBILITY

3G | 4G | LTE ACCESSPOINT & TRAVEL ROUTER

Руководство быстрой установки

ВАЖНЫЕ УКАЗАНИЯ ПО ИСПОЛЬЗОВАНИЮ

Для удобства пользования этот прибор получает питание от настольного или лэптоп компьютера. Обязательно подключить оба USB разъема к одному кабелю питания. Питания может не хватить, если только один USB разъем будет подключен к компьютеру. Это может привести к временному плохому функционированию.



LED индикаторы

	Цвет LED	Описание
USB LED	Синий	3G/3.5G включен
	Синий моргает	Доступ к данным
Wi-Fi LED	Синий	WLAN включен
	Синий моргает	Доступ к данным
	Синий быстро моргает	Устройство в режиме WPS

Шаги установки



НЕ включайте WiFi мобильный роутер, не выполнив указанные ниже шаги установки.

Шаг 1

Выключите питание, а затем подключите USB 3G модем к роутеру.

Примечание: WiFi мобильный роутер предназначен для работы либо с UMTS, либо с EV-DO и даже с HSPA 3G модемом. Обратитесь к вашему провайдеру для подробной информации.

Шаг 2

Подключите ваш USB модем с активированной USB заглушкой.

Шаг 3

Для питания вы можете выбрать либо адаптер, либо USB кабель.

3.1. Адаптер

Подключите его к гнезду на задней панели.

3.2. USB кабель

Подключите USB кабель к тому же месту.

Шаг 4

4.1. Адаптер

Другой конец адаптера подключите в розетку.

4.2. USB кабель

Другой конец подключите к USB порту вашего ПК или ноутбука.

Шаг 5

Включите питание.



Wi-Fi и 3G LED включатся, показывая, что питание включено.

Начать с Easy Setup Utility

Мы поставляем Wizard и Easy Setup Windows Utility (принадлежность) для быстрой и легкой установки WiFi мобильного роутера.



Изучите ниже приведенные шаги перед работой.

- (1) Нажмите на роутере кнопку WPS более чем на 6 секунд. Роутер сбросится на заводские установки.
- (2) Подключите роутер через Wi-Fi. Заводской SSID тот же, что и "Mac Address".
- (3) Вставьте CD в CD-ROM, нажмите Easy Setup Utility от CD или Auto Run.

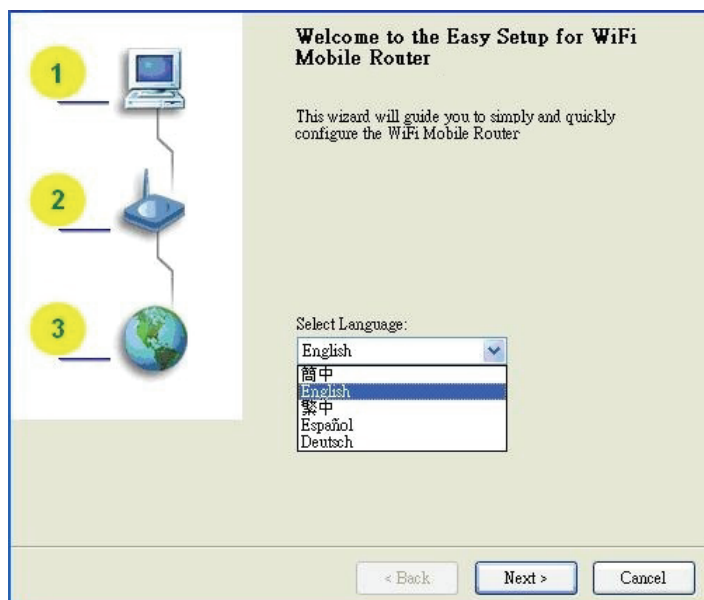
Шаг 1

Вы можете начать конфигурацию устройства через Easy Setup Utility.



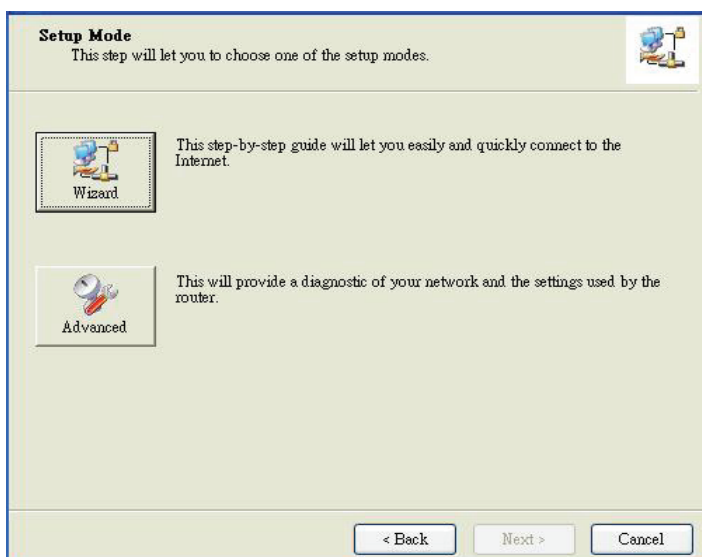
Шаг 2

Выберите язык и затем нажмите "Next" для продолжения.



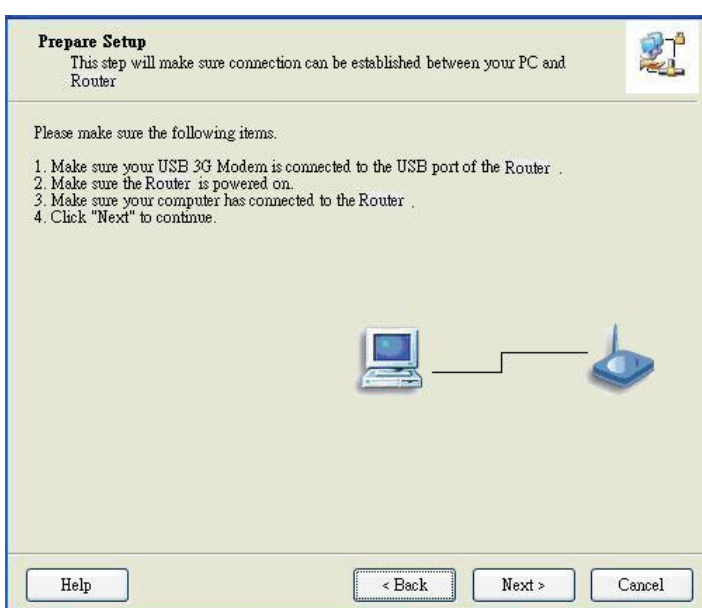
шаг 3

1. Выберите Wizard для пошаговой проверки сетевых установок роутера.
2. Нажмите “Wizard” и затем “NEXT”.



Шаг 4

1. Удостоверьтесь, что ваш USB 3G модем подключен к порту USB вашего роутера.
2. Удостоверьтесь, что питание роутера включен.
3. Удостоверьтесь, что ПК подключен к роутеру.
4. Удостоверьтесь, что ваш ПК имеет IP адрес.
5. Нажмите “Next” для продолжения.

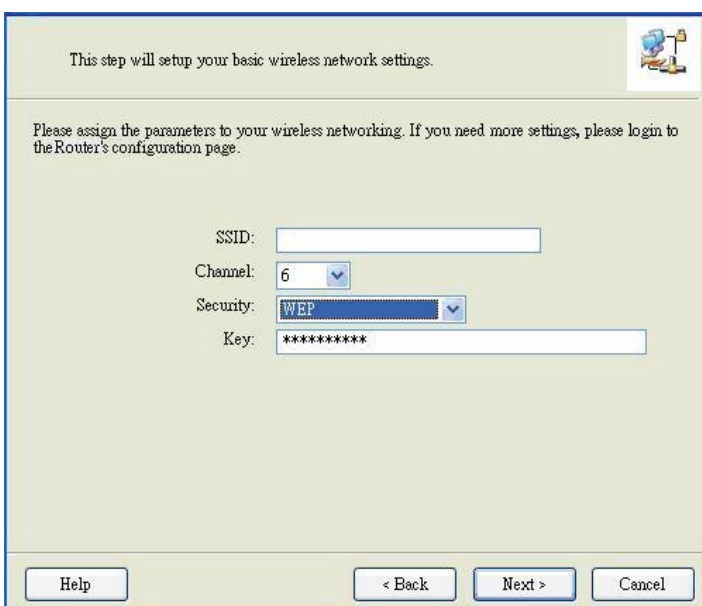


Шаг 5

1. Введите опции SSID, канала и безопасности, например:
SSID: “WiFi Mobile Router”
Безопасность: WEP
Ключ: “1234567890”

Заводской SSID тот же, что и “Mac Address”

2. Затем нажмите “Next” для продолжения.



Шаг 6-1

Выберите “Auto-Detection”, и Приложение попробует обнаружить и сконфигурировать нужную 3G функцию автоматически.

Нажмите “Next” для продолжения.

Заводской PIN код пуст, если вы имеете PIN код, вам нужно ввести его. Например “0000”. Если нет, просто нажмите “Next” для продолжения.

WAN Setting
3G Service

Please input the WAN service information.

Dial-Up profile
 Auto-Detection Manual

PIN Code: [0000] (Optional)
APN: (Optional)
Dialed Number:
Username:
Password:

Help < Back Next > Cancel

Шаг 6-2

Вы можете выбрать “Manual” и вручную заполнить 3G установки, обеспеченные вашим ISP.

Нажмите “Next” для продолжения.

WAN Setting
3G Service

Please input the WAN service information.

Dial-Up profile
 Auto-Detection Manual

PIN Code: [0000] (Optional)
APN: [internet] (Optional)
Dialed Number: [*99#]
Username:
Password:

Help < Back Next > Cancel

Шаг 7

Проверьте установки, затем нажмите “Next”, если установки правильны.

Save Settings

The settings will be saved to the Router and reboot at the next step.

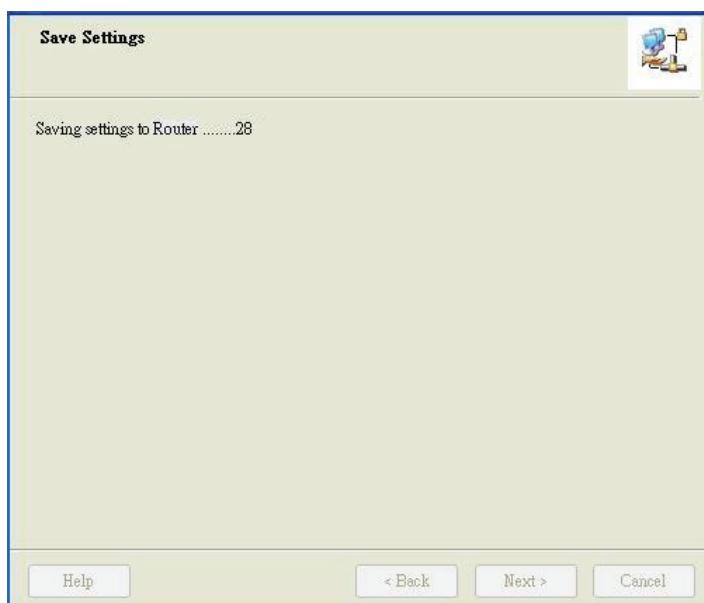
SSID: _EZSetup
Channel: 6
Security: WEP

WAN Setting (3G Service)
APN: internet
PIN Code: 0000
Dialed Number: *99#
Username:
Password:

Help < Back Next > Cancel

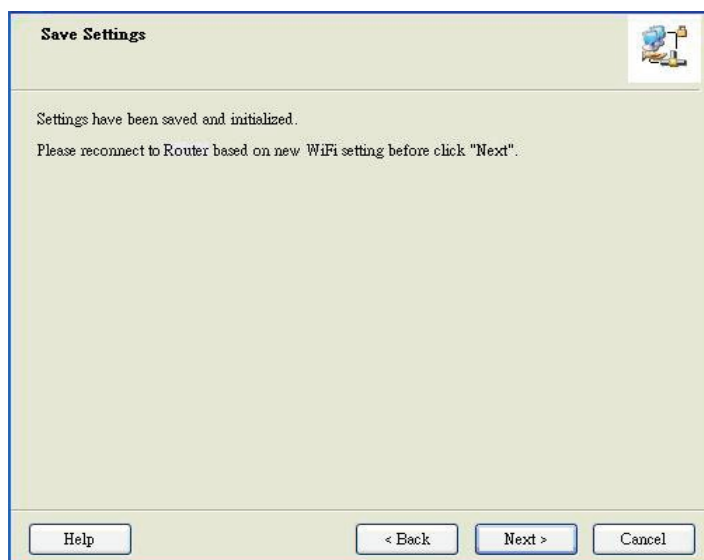
Шаг 8

WiFi мобильный роутер перезапускается для установки ваших команд.



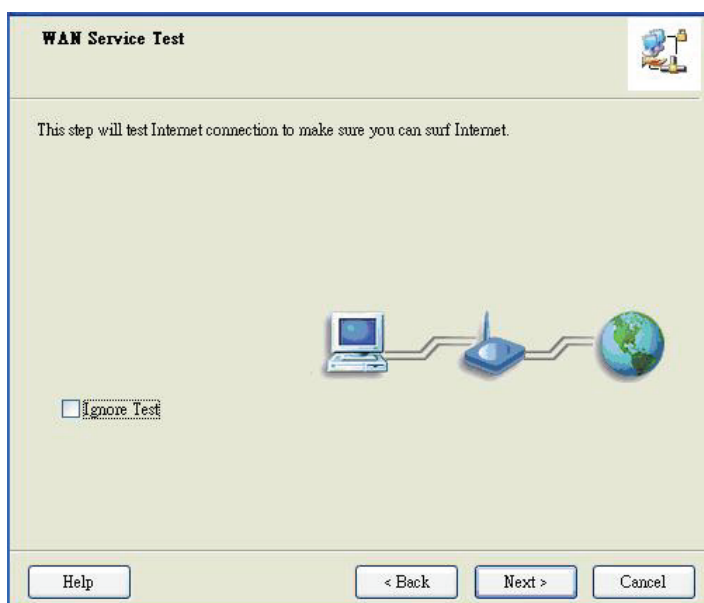
Шаг 9

Переподключитесь перед нажатием "Next".



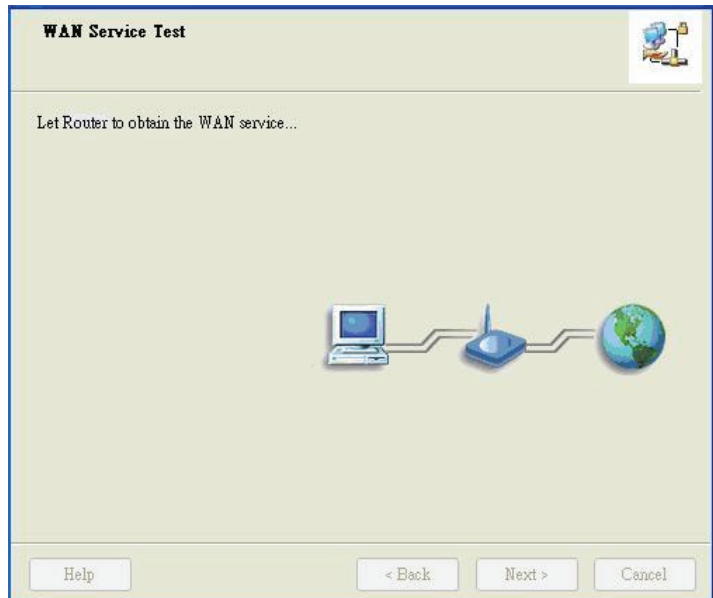
Шаг 10-1

Нажмите "Next" для проверки подключения к Интернету либо перескочите тест. Нажмите "Next" для продолжения.



Шаг 10-2

Проверьте подключение к Интернету.



Шаг 11

Поздравляем!

Установка закончена.

Вы подключились к Интернету.

